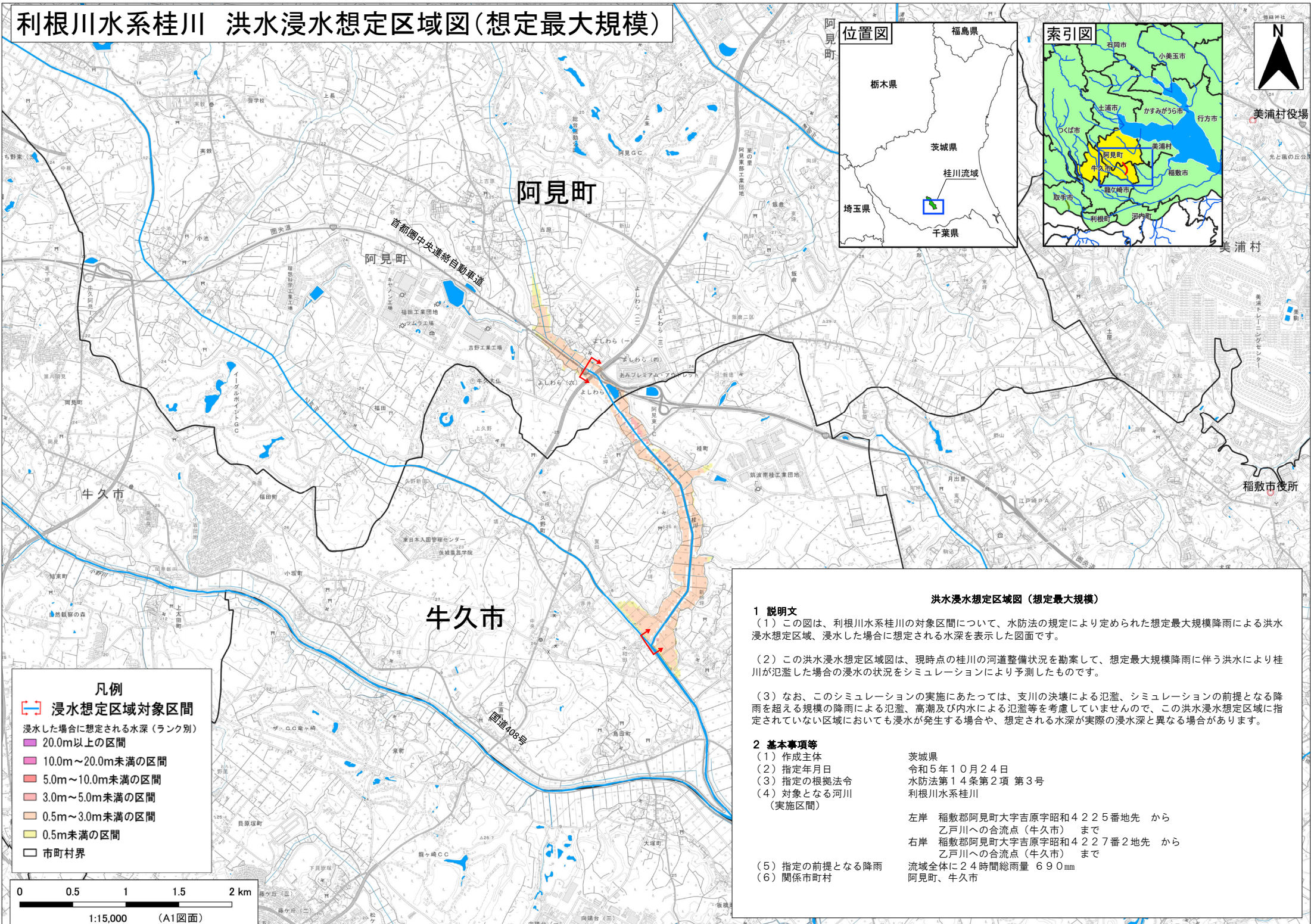


利根川水系桂川 洪水浸水想定区域図(想定最大規模)

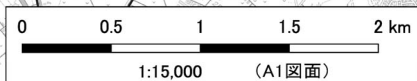


凡例

浸水想定区域対象区間

浸水した場合に想定される水深(ランク別)

- 20.0m以上の区間
- 10.0m~20.0m未満の区間
- 5.0m~10.0m未満の区間
- 3.0m~5.0m未満の区間
- 0.5m~3.0m未満の区間
- 0.5m未満の区間
- 市町村界



洪水浸水想定区域図(想定最大規模)

- 1 説明文**
- (1) この図は、利根川水系桂川の対象区間について、水防法の規定により定められた想定最大規模降雨による洪水浸水想定区域、浸水した場合に想定される水深を表示した図面です。
- (2) この洪水浸水想定区域図は、現時点の桂川の河道整備状況を勘案して、想定最大規模降雨に伴う洪水により桂川が氾濫した場合の浸水の状況をシミュレーションにより予測したものです。
- (3) なお、このシミュレーションの実施にあたっては、支川の決壊による氾濫、シミュレーションの前提となる降雨を超える規模の降雨による氾濫、高潮及び内水による氾濫等を考慮していませんので、この洪水浸水想定区域に指定されていない区域においても浸水が発生する場合や、想定される水深が実際の浸水深と異なる場合があります。
- 2 基本事項等**
- | | |
|-----------------------|---|
| (1) 作成主体 | 茨城県 |
| (2) 指定年月日 | 令和5年10月24日 |
| (3) 指定の根拠法令 | 水防法第14条第2項 第3号 |
| (4) 対象となる河川
(実施区間) | 利根川水系桂川

左岸 稲敷郡阿見町大字吉原字昭和4 2 2 5番地先 から
乙戸川への合流点(牛久市) まで
右岸 稲敷郡阿見町大字吉原字昭和4 2 2 7番地先 から
乙戸川への合流点(牛久市) まで |
| (5) 指定の前提となる降雨 | 流域全体に24時間総雨量 69.0mm |
| (6) 関係市町村 | 阿見町、牛久市 |